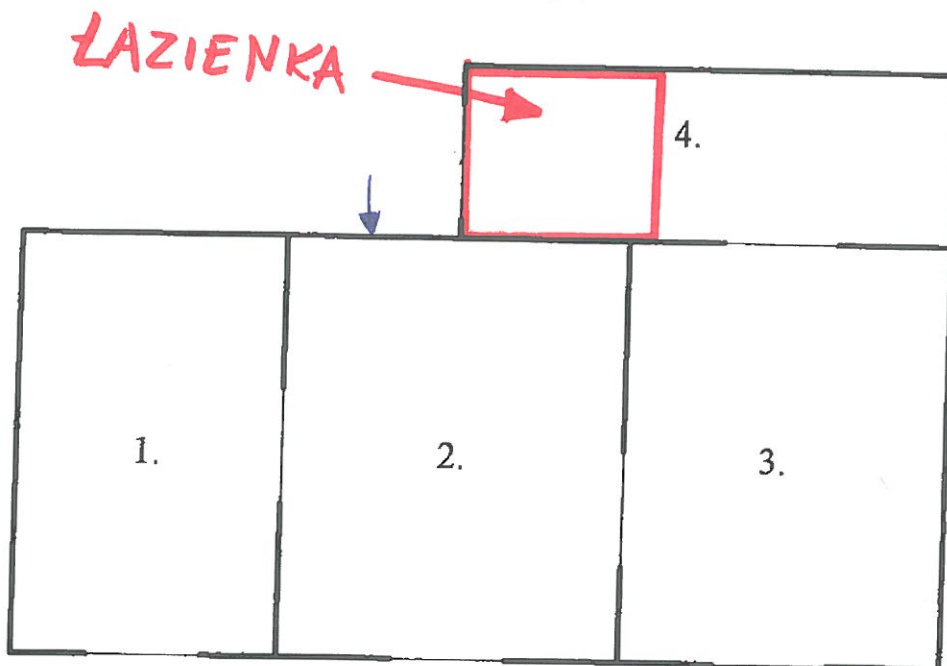


* Wyszczególnienie pomieszczeń lokalu mieszkalnego nr 6 położonego w Oleśnicy przy ulicy Lwowskiej nr 18 ; działka nr 46/14, AM-24

- poziom usytuowania : II piętro



LP.	NAZWA POMIESZCZENIA	POWIERZCHNIA [M ²]
1.	Pokój	12,2
2.	Pokój	11,3
3.	Pokój	11,4
4.	Kuchnia	5,2
	Powierzchnia użytkowa lokalu	40,1
5.	Piwnica nr „6”	2,6
	Powierzchnia użytkowa z pomieszczeniami przynależnymi	42,7